

## Hilfdatei zur Aufgabe PT4 ICE 857 Hamburg - Berlin Zoo (P3 + P4)

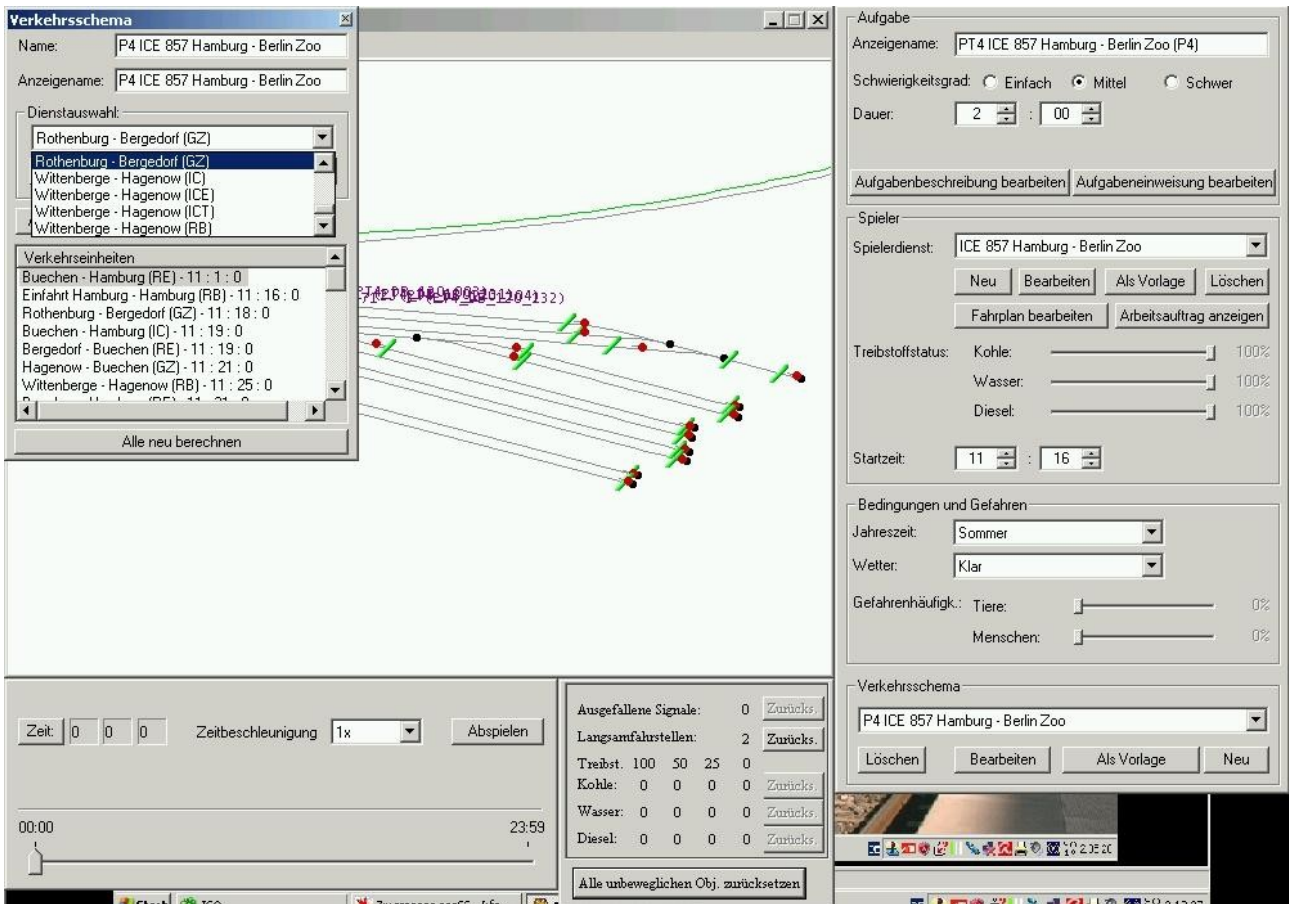
**Problem:** In Hamburg Bergedorf blockiert ein KI-Güterzug die Hauptstrecke nach Berlin. Zwischen km 273 und 274 sehen Sie ein rotes Signal, an dem Sie nicht weiterfahren können.

**Problemlösung:** Starten Sie den Aufgabeneditor und öffnen Sie aus dem Ordner Activities-Ordner, der sich im Streckenordner PT\_Berlin-Hamburg befindet die Aufgabe „pt4-ice\_857\_hamburg-berlinzoo\_p3.act“ bzw. pt4-ice\_857\_hamburg-berlinzoo.act aus. Sie sehen den kompletten Gleisverlauf des Add Ons. Drücken Sie die Plustaste auf dem Nummernblock, um die die Ansicht heran zu zoomen und suchen Sie km 272.

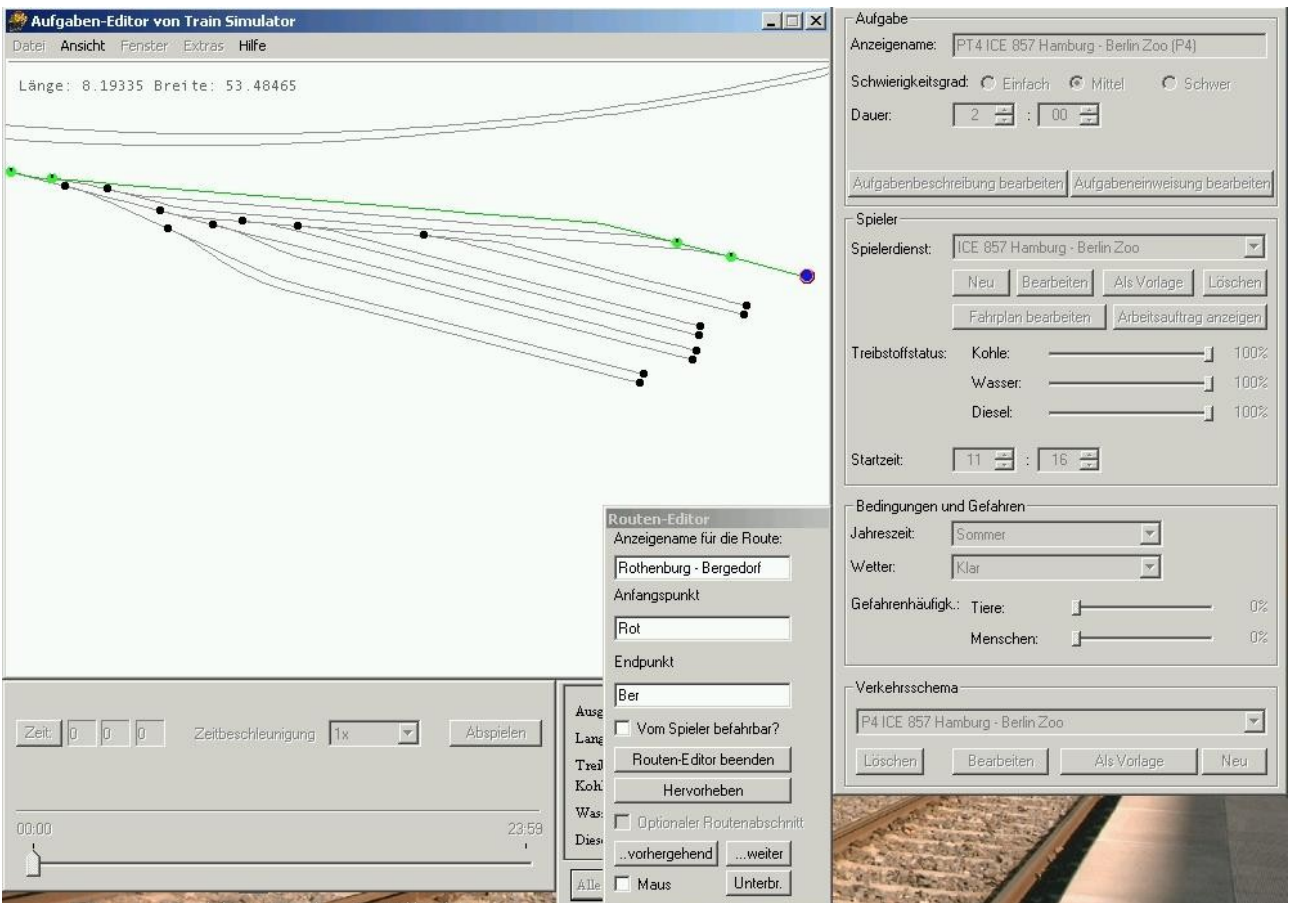
Sie sehen dann folgendes Bild (P4 Version):

The screenshot displays the 'Aufgaben-Editor von Train Simulator' interface. The main window shows a track layout with a red signal at km 273. The right sidebar contains task settings: 'Aufgabe' (PT4 ICE 857 Hamburg - Berlin Zoo (P4)), 'Schwierigkeitsgrad' (Mittel), 'Dauer' (2:00), 'Spieler' (ICE 857 Hamburg - Berlin Zoo), 'Treibstoffstatus' (Kohle, Wasser, Diesel at 100%), 'Bedingungen und Gefahren' (Sommer, Klar, 0% Tiere/Menschen), and 'Verkehrsschema' (P4 ICE 857 Hamburg - Berlin Zoo). The bottom status bar shows 'Zeit: 00:00', 'Zeitbeschleunigung: 1x', and 'Abspielen'.

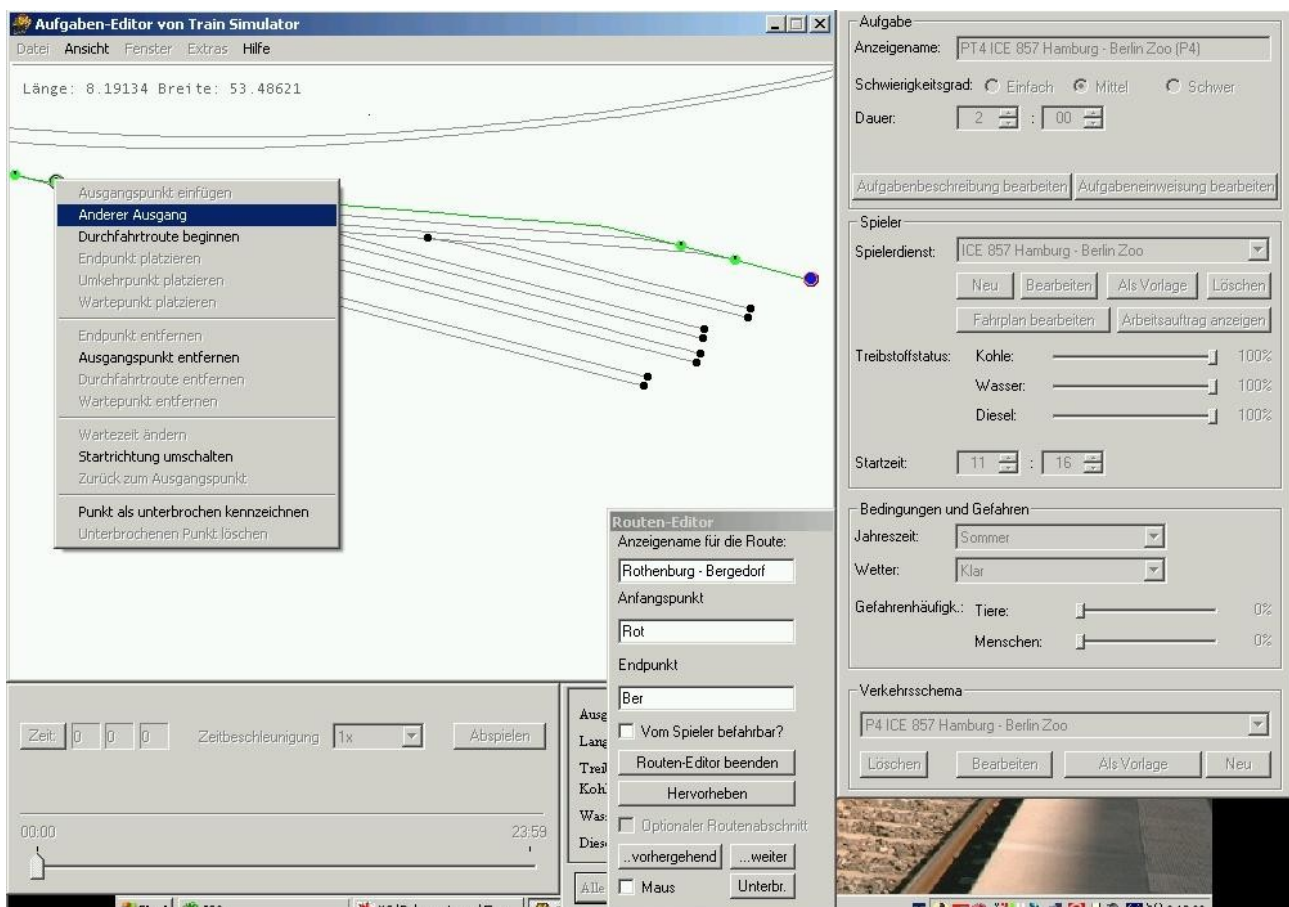
Klicken Sie bei Verkehrsschema im rechten Fenster auf bearbeiten. Wählen Sie im Fenster Verkehrsschema den Dienst Rothenburg – Bergedorf (GZ) aus.



Klicken Sie dann auf Bearbeiten und im nächsten Fenster bei Route noch mal auf Bearbeiten. Sie sehen nun folgendes Bild:



Wie Sie im Bild oben sehen, soll der Güterzug im Güterbereich über das linke Gleis fahren. Dort steht aber in der P4 Version der Aufgabe bereits ein Zug. Markieren Sie folgenden grünen Punkt mit der rechten Maustaste und wählen Sie Anderer Ausgang.



Der Zug würde nun 2 Gleise weiter rechts durch fahren. Wiederholen Sie den Vorgang mit dem nächsten grünen Punkt, wo im Bild 4 das Kontextmenü drüber liegt. Damit bekommen Sie den Güterzug direkt auf das Nachbargleis.

Zuletzt muss noch der blaue Punkt mit der linken Maustaste nach links gezogen werden. Damit sorgen Sie dafür, dass die Güterzugroute vor dem roten Signal endet. (Bild 5)

Klicken Sie dann auf Routen Editor beenden Bestätigen Sie die Frage, ob die Änderungen gespeichert werden sollen mit Ja. Speichern Sie dann die Aufgabe ab und beenden Sie den Aufgabeneditor. Sie haben nun freie Fahrt und können mit Ihrem ICE nach Berlin fahren.

